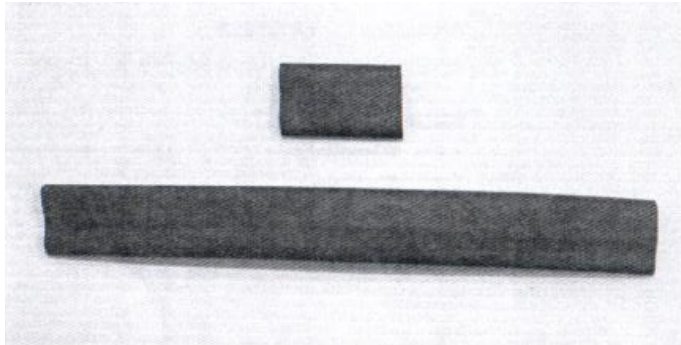


KIMA K2, K3, K4 LÕPUMUHVI KOMPLEKT

KIMA K2, K3 ja K4 fooliumvarjestuse ja PE-juhiga isereguleeruva küttekaabli lõpumuhvi valmistamise juhend.



Osa nr: E8987658

Tootetüüp: KIMA lõpumuhvi komplekt K2, K3, K4

Materjal:

1 tk	Termokahanev toru	12/3	L=30 mm
1 tk	Termokahanev toru	12/3	L=135 mm

Vajalikud tööriistad:

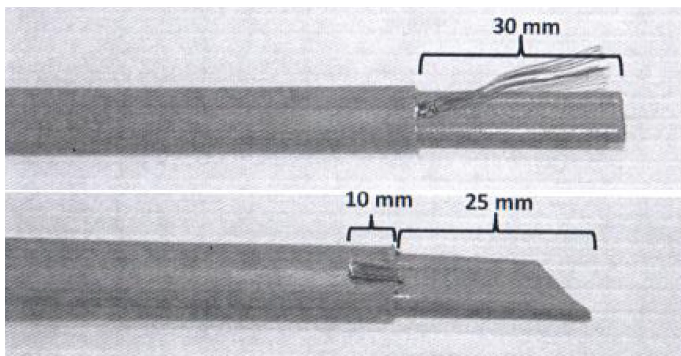
(märkus: tööriistad ei kuulu komplekti)

Terav nuga

Käärid

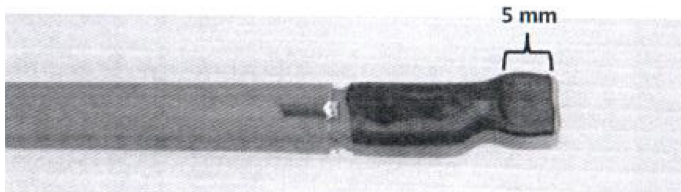
Elektriline kuumaõhupuhur

Lameda otsaga tangid

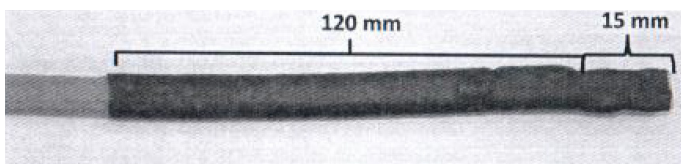


1. Eemaldage küttekaabli plastikust väliskest 30 mm ulatuses, kahjustamata seejuures selle all olevat fooliumvarjestust.

2. Painutage vaskkiust PE-juht tagasi plastikust väliskestaga osa peale ja lõigake PE-juht 10 mm pikkuseks. Lõigake küttekaabli ots 30° nurga all, nii et alles jääks 25 mm ilma plastikust väliskestata osa.



3. Lükake väiksem 30 mm termokahanev toru ilma väliskestata osa peale, selliselt, et 5 mm torust jääks üle küttekaabli otsa. Kuumutage kuumaõhupuhuriga termokahanevat toru selle kokkutõmbumiseni. Ärge ülekuumutage toru ega kaablit! Pigistage termokahaneva toru küttekaabli otsast üleulatuv osa lameda otsaga tangide abil kokku.



4. Enne 135 mm pikkuse termokahaneva toru peale lükkamist eelsoojendage toruga ülekaetav väliskestaga osa. Lükake 135 mm termokahanev toru väliskestale, nii et 15 mm torust jääks üle eelmises punktis 30 mm toruga kaetud osa. Veenduge, et vaskkiust PE-juht oleks endiselt tagasi painutatud, et PE-juhi kiud

ei jääks termokahaneva toru kokkutõmbumisel ette. Kuumuta kuumaõhupuhuriga termokahanevat toru temperatuuril 190 °C kuni selle kokkutõmbumiseni. Ärge ülekuumutage toru ega kaablit! Hea kleepumise saavutamiseks alusmaterjaliga on eelistatud pikem kuumutamisaeg 190 °C juures. Pigistage tühi üleulatuv osa lameda otsaga tangide abil kokku, kuni toru on veel soe.

