



# TIEMME

## TERMOSTATO AD IMMERSIONE IMMERSION THERMOSTAT

### Art. 2076T

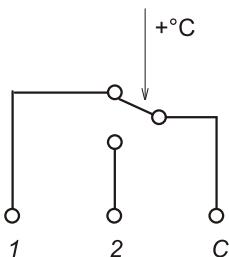
**Termostati di regolazione con sonda ad immersione.**  
*Control thermostats with immersion probe.*

I termostati di regolazione con sonda ad immersione Tiemme vengono prevalentemente utilizzati negli impianti di riscaldamento. Installati direttamente sui collettori di distribuzione servono per bloccare la pompa di circolazione nel caso in cui la temperatura rilevata superi il valore precedentemente impostato. Negli impianti di riscaldamento a pavimento tale valore è generalmente impostato a 55°C.

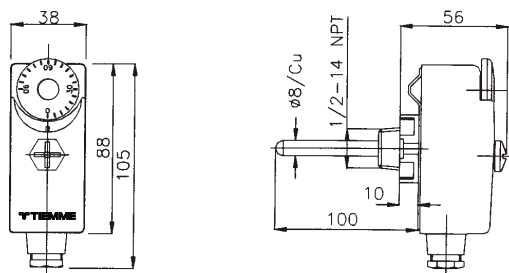
*The Tiemme control thermostats with immersion probe are mainly used on the heating systems. The thermostats are installed directly on the distribution manifolds and the function is to switch off the circulation pump when the water temperature become higher than the setted value. On the floor heating systems this value is generally about 55°C.*



## Schemi di collegamento Electrical wiring



## Disegno e dimensioni Drawing and dimensions



2076T0001

### Caratteristiche Tecniche Technical Features

Campo di regolazione <i>Calibration range</i>	0/90°C
Tolleranza <i>Tolerance</i>	temp.min. +/-5°C temp.max. +/-5°C
Differenziale <i>Differential</i>	da 5 a 8°C
Materiale coperchio <i>Cover material</i>	ABS UL94 VO
Materiale base <i>Base material</i>	acciaio zincato galvanised steel
Portata contatti <i>Contact rating</i>	16 (4)A 250Vac - 6 (1)A 400Vac
Utilizzare cavi resistenti al calore <i>To be used heat resistant cables</i>	min. T 130
Limite temperatura testa di comando <i>Temperature limit of thermostat head</i>	T 85
Messa a terra del dispositivo <i>Device earthing</i>	morsetti a vite screw clamp
Grado di protezione <i>Protection degree</i>	IP40
Tipo di azione <i>Type of action</i>	1B
Omologazioni <i>Approvals</i>	ENEC 03 - Ce0497 (PED)

T IEMME Raccorderie S.p.A. si riserva di apportare modifiche in qualsiasi momento senza preavviso.  
T IEMME Raccorderie S.p.A. reserves the right to modify contents many time without prior advise.  
E' vietata qualsiasi forma di riproduzione, se non autorizzata.  
Is forbidden any reproduction unless under TIEMME authorization



**TIEMME Raccorderie S.p.A.**  
Via Cavallera 6/A (Loc. Barco) - 25045 Castegnato (Bs) - Italy  
Tel +39 030 2142211 R.A. - Fax +39 030 2142206  
info@tiemme.com - www.tiemme.com

