

# OUMAN S203

## Kolme kütteahela juhtseade

- kahe kütteahela reguleerimine
- ühe sooja tarbeveeahela juhtimine



# Arenenud kütte juhtseade



Ouman S203 on seinale kinnitatu uue generatsiooni kütte juhtseade. Selle mitmekülgsus, intelligentsus ja avatus teevad sellest ideaalse kütte juhtseadme, mis sobib kõikidele veega töötavatele küttesüsteemidele. Juhtseadet Ouman S203 on lihtne kasutada. Selle informatiivne ekraan ja mobiilsidega juhtimise funktsioon tagavad usaldusväärse kasutamise alati ja kõikjal! Seadme Ouman S203 saab ühendada Ouneti teenusega, võimaldades juhtseadet lihtsasti ja informatiivselt üle interneti kasutada.

## Arenenud kütmise reguleerimise tehnoloogia

Ouman S203 esindab uut arenenud kütmise reguleerimise tehnoloogiat. Sellel on mitu funktsiooni, mis tõhustavad reguleerimist ja säästavad energiat. Lisaks sisaldab see mitmeid automaatseid funktsioone, mida automatiseerimisspetsialistid hindavad.

### Küttesüsteemide versioonid:

- radiaatorküte
- põrandaküte
- õhukonditsioneer eelreguleerimine
- sooja tarbevee reguleerimine

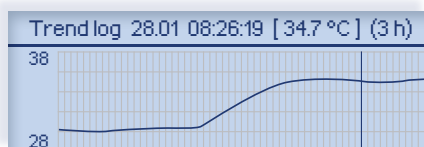
### Soojustootmise tüübid:

- kaugkütte soojusvahetid
- boilerijaamad
- akumulaatorid
- keskkütte alajaamad
- maasoojuspumba süsteemid

[www.ouman.fi](http://www.ouman.fi)

## Lihtne kasutada

Eelprogrammeeritud paigaldusprotseduur juhendab teid, kui alustate juhtahela kasutamist ja aitab teil teha kõige olulisemaid valikuid. Teie valikute alusel pakub S203 teie konfiguratsiooni jaoks optimaalseid seadeid. Tavaliselt on seadmed sellisena sobivad ja te ei pea rohkem midagi muutma.



## Graafiline trendikuva muudab seadistamise lihtsamaks

S203 kuvab küttevete muutuse trendi graafiliselt, nii on reguleerimist lihtsam mõista. Trendikuva muudab seadistamise juhtseadme paigaldaja jaoks lihtsamaks.



## Kaugjuhtimine:

- mobiilsidega vajab GSM-modemi (lisavarustus) ühendamist juhtseadmega
- EH-net  
kohalik veebiserver juhtimiseks ja jälgimiseks (lisavarustus).
- Ounet  
internetipõhine online-juhtimiskeskus kaugjuhtimise ja jälgimise jaoks (valikuline).

# OUMAN S203

Kolme kütteahela juhtseade



## Informatiivne kütteköber

Tõhusa kütmise reguleerimise jaoks vajate õiget reguleerimisköberat. Te saate kasutada 5- või 3-punktilist reguleerimisköberat. Juhtseade ei lase kasutada vale tüüpi reguleerimisköberat, kui kasutate 3-punktilist reguleerimisköberat. Sellisel viisil on kütmise optimaalne reguleerimine tagatud.

## Võtab arvesse köetavate hoonete erinevusi

Välitemperatuuri mõõtev viivitusega funktsioon võtab arvesse hoonete struktuurierinevusi. Kui välitemperatuur muutub kiirelt, ei muuda juhtseade kütteeve temperatuuri sama kiirelt, vaid töötab pikema ajaperioodi jooksul mõõdetud keskmise väärtuse alusel.

## Kaks eraldi juhtahelat küttele jaoks

S203 abil on võimalik sõltumatult reguleerida kaht eraldi juhtahelat. Tulemuseks on energia tõhusam kasutamine ja mugavam elamine, samuti paremini kaitstud hoone konstruktsioonid.

## Sooja tarbevee reguleerimine

Ouman S203 on kõrgelt arenenud sooja tarbevee säästmise algoritm, mis tagab nauditava duši isegi keeruliste tingimuste korral. Ennetav reguleerimine ja kiirkäivituse funktsioon tõhustavad reguleerimist olukordades, kus tarbimine muutub kiiresti.

## Lihtne paigaldada

S203 on mõeldud paigaldamiseks paljudesse keskkondadesse. Kompaktsu suuruse tõttu on paigaldamiskoha leidmine lihtne ja see sobib hästi ka renoveerimisotstarbeks.

Juhtseadme saab lisaks paigaldada ka vahetusse asukohta, nt keskkütte alajaama. Suur ühendusruum muudab kaablite ühendamise lihtsaks ning kiirendab seeläbi ühendamist ja kasutuselevõttu.

## Mitmekülgsete alarmifunktsioonid

### Sisemised alarmid

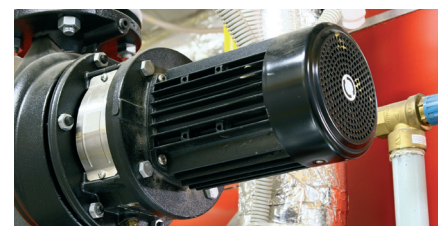
- anduriviga
- ülekuumenemise oht
- kõrvalekalde alarm
- külmumisoht

### Välised alarmid

- võrgusurve alarm
- alarmteave pumba töörežiimi kohta
- alarmteave pumba liigvoolukaitse kohta

## Mitmekülgsete mõõtmised ja digitaalsisendid

- seadistatavad ja fikseeritud universaalsisendid ja impulsssisendid
- mõõtmisandmeid saab lugeda ka andmeside kanalist



## Ringluspumba reguleerimine

- pumba seiskamine suveajaks
- manuaalne sisse- ja väljalülitamine

## Sügiskuivatuse funktsioon

Sügiskuivatuse funktsioon tõstab sügiskuivatuse funktsiooni teatud ajaks. See vähendab hoones niiskust, nii et hoone ei tundu suve lõpus enam nii jahe.

## Lihtne värskendada

Juhtseadme tarkvara on kiirelt ja lihtsalt värskendatav. Seda saab värskendada SD-mälukaardilt.

# OUMAN S203

Kolme kütteahela juhtseade

## Igas suuruses hoonetele

Ouman S203 on kasutatav igasuguste hoonete jaoks, mis kasutavad keskkütet – alates väikestest hoonetest kuni suurte tehasteni. S203 ühildub erinevate kaugjäl- gimise lahendustega. Hoone kütmist saab nüüd jälgida ja reguleerida mobiiltelefoni, arvuti ja juhtseadme kaudu. Alarmteateid saab vastu võtta tekstisõnumitena mobiil- sidadeseadmetes.

### Ounet

Üsna suuri Oumani hooneautomaatiseerimissüsteeme saab kaugelt lihtsasti reguleerida ja jälgida veebibrauseri kaudu. Brauseri kasutamiseks peab teil olema OULINK ETH-adapter, Ouneti konto ning töötav võrguühendus ja piisav and- meturvalisus.

### Teised jälgimissüsteemid

Kasutades Modbus andmeside ühendust on võimalik juhtseade S203 ühendada teiste jälgimissüsteemidega.

### GSM-juhtseade

Kui juhtseadmega on ühendatud GSM- modem, saab kasutada GSM-telefoni, et suhelda juhtseadmega tekstisõnumite kaudu. Lisaks saab alarme saata viiele erinevale numbrile ja neid saab lähtesta- da tekstisõnumiga.



## Tehniline info

<b>Möötmed</b> .....	laius 230 mm, kõrgus 160 mm, sügavus 60 mm
<b>Kaal</b> .....	1.3 kg
<b>Kaitseklass</b> .....	IP 41
<b>Töötemperatuur</b> .....	0 °C kuni +50 °C
<b>Ladustamistemperatuur</b> .....	-20 °C kuni +70 °C
<b>Toide L (91), N (92)</b>	
- tööpinge .....	230 Vac / 200 mA
- sisemine 24 V toiteallikas, max. koormusvool/võimsus 1 A/23 VA	
- eesmine kaitse .....	max 10A
<b>Möötmis sisendid:</b>	
- anduritega möõtmine (11-26) .....	möötmiskanali täpsus:
	- NTC10-element: ±0,1 °C vahemikus -50 °C kuni +100 °C, ±0,25 °C vahemikus +100 °C kuni +130 °C
	Kogutäpsuse arvutamisel tuleb arvestada ka andurite tolerantsidega ja kaablite mõjuga.
- milliampri signaalid (sisendid 22-24) 0-20 mA vooluteade, möötmistäpsus 0,1 mA	
- pingemöötmise (sisendid 14,17,22-24) 0-10 V sisendinge, möötmistäpsus 50 mV	
- digitaalsisendid (20-28) .....	kontaktpinge 15 V DC (sisendid 27 ja 28), kontaktpinge 5 V DC (sisendid 25 ja 26) lülitusvool 1,5 mA (sisendid 27 ja 28) lülitusvool 0,5 mA (sisendid 25 ja 26) ülekanalakaitse max 500 Ω (suletud), min 11 k Ω (avatud)
<b>Vastasisendid (27-28)</b> .....	minimaalne impulsi pikkus 30 ms.
<b>Analoogväljundid</b>	
(53,54,64,66,68,70) .....	väljundpinge vahemik 0 kuni 10 V
	Väljundvool max 10 mA / väljund
<b>15 V DC pingeväljund (1)</b> .....	15 V DC väljundi maksimaalne koormusvool 100 mA
<b>24 V AC pingeväljundid (51,52)</b> .....	max väljundvool 1 A/väljund
	Välise toitetrafota on väljundi maksimaalne koormusvool/võimsus 0,4 A./23 VA !
<b>Triac väljundid (55-60)</b> .....	24 V AC. Triac väljundid paaridena (55, 56), (57, 58) ja (59, 60) lga paari max koguvool 1 A.
	Välise toitetrafota on maksimaalne lubatud võimsus triac väljunditel ja 24 VAC väljunditel kokku 23 VA !
<b>Andmeside ühendid</b>	
- RS-485 siin (3 ja 6), (A ja B) galvaaniliselt isoleeritud, toetab Modbus-RTU-protokolle	
<b>Lisavarustus</b>	
- OULINK .....	OULINK annab Modbus TCP / IP liidese S203 seadmele.
- GSMMOD5 .....	Ühendades GSM-modemi juhtseadmega S203, saate suhelda tekstisõnumite abil seadmega ja võtta vastu alarme mobiiltelefonis
<b>HEAKSKIIDUD</b>	
- Elektromagnetilise ühilduvuse direktiiv.. 2014/30/EU, 93/68/EEC	
- Häiringutaluvus .....	EN 61000-6-1
- Häireemissioonid .....	EN 61000-6-3



## Enam kui lihtsalt kütte juhtseade

### Mitmekülgised möötmised

- välistemperatuur
- K1 kütteevee temperatuur
- K1 toatemperatuur
- K1 tagasivoolava vee temperatuur
- K2 kütteevee temperatuur
- K2 tagasivoolava vee temperatuur
- K2 toatemperatuur
- võrgusurve
- soojatarbevee eeldatav temperatuur
- sooja tarbevee temperatuur
- KK kütteevee temperatuur
- KK tagasivoolava vee temperatuur
- üldine möõtmine

### Digitaalsisendid (sees/väljas), nt:

- teave pumba tööinfo kohta
- alarmteave ülekoormuskaitse kohta

### Impulsi möötmise sisendid:

- veearvestus
- energia arvestus

### Võrguühendused

- Modbus RTU (ühendid 3 ja 6, A ja B)
- Oulink Modbusi kasutamisel on saadaval TCP/IP ühendus

### Kõvera tüübi ja paralleelnihke valimine

- 5-punktiline kõver
- 3-punktiline kõver

### Ventiilmootori juhtimine

- 2 tk 3-punktilise juhtimisega 24 V AC
- 6 tk pingejuhimisega (0 kuni 10 V) NBI Pingejuhimisega ühendatud 0 kuni 10 V ventiilmootoreid saab ühendada kaskaadjuhtimis- süsteemiga (2 tk/ahelas)

### Alarmreele (triac 2, kui K2 ventiilmootor pole 3-punktilise juhtimisega)

#### Lisa-juhtpaneel

- max 20 m, nt CAT 5 kaabel (lisavarustus)

### Trendilogi saab salvestada mälukaardile

Keeleversioonid on juhtseadmesse integreeritud

Võimalik kasutada välist 24 V AC trafot

OUMAN OY  
www.ouman.fi

Jatame endale õiguse oma tooteid muuta ette teatamata.