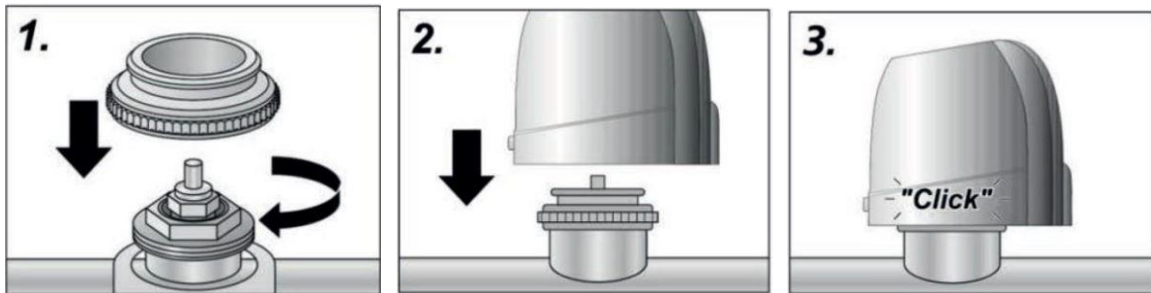


## Paigaldusjuhend

Luxori ajamid TE 3110 ja TE 3111



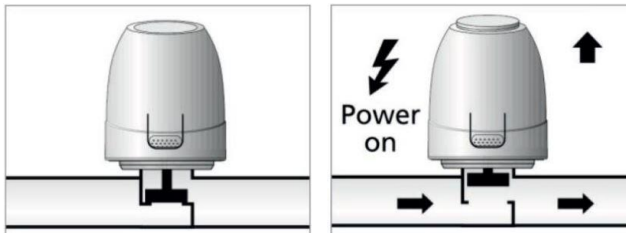
### Ajami paigaldamine:

- Keera adapter käsitsi ventiili külge
- Aseta ajam vertikaalasendis adapteri peale
- Avalda käega peale vajutades kergest survet kuni on kuulda klõpsatust

### Asendi indikaator:

Asendi indikaator (ümmargune helesinine ketas ajami ülaosas) võimaldab hõlpsasti näha (või pimedas tunda), kas klapp on avatud või suletud. Klapi avanedes kerkib indikaator üles.

### Esmakäivitamine:



Kõik 'TE' ajamid tarnitakse lukustatud, osaliselt avatud asendis (umbes 1/4). Lukustuse avamiseks ja esmakäivitamiseks peab ajam olema vooluvõrgus vähemalt 6 minutit. Selle aja jooksul avaneb ajam täielikult ning on töövalmis.

**Luxori ajamid TE 3110 ja TE 3111 on hooldusvabad ning seetõttu pole tehnilises juhendis eraldi hoolduse kohta märged tehtud.**