

Merika® PP-kiinteistö- viemärijärjestelmä



Quality for HVAC
Technology





Merika HT-PP -viemärijärjestelmä

Putket ja yhteen

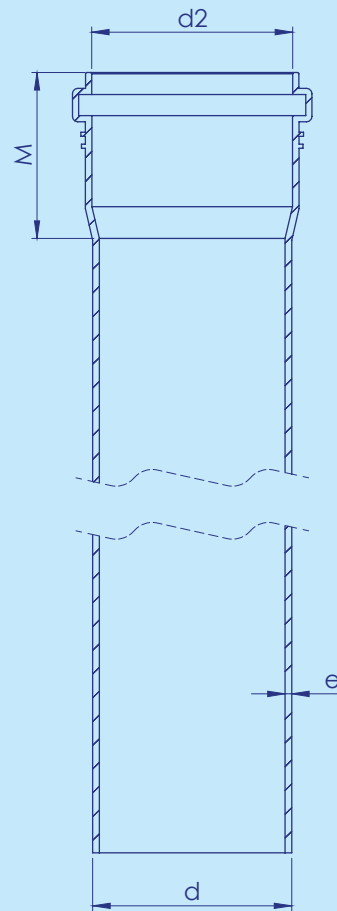
- keskenään yhteensopivia
- osat polypropeenina ja putket modifioitua polypropeenina
- rakennusten jäte- ja sadevesien pois johtamiseen uudisrakennuksissa ja peruskorjauskohteissa
- mitoitus standardien NPG/PS 102 ja EN1451 mukaan
- yhteen ja putkien tiivisteiden mitoitus ja materiaalit standardin EN 681-1/2 mukaiset
- putket ja putkiyhteen Nordic Poly Mark -hyväksytyjä
- hyvä lämmön, kuuman ja kylmän kesto (jatkuva +85 °C ja hetkellisesti +100 °C)
- kestää hyvin kemiallisia aineita
- pitkäikäinen
- kierrätyskelppoinen
- helppo ja nopea asennus (katkaisu helposti käsisahalla)
- mittatarkat ja tiiviit osat

Merika HT-PP -kiinteistöviemärit

- 32 mm valkoinen, kromattu ja musta
- 50 mm valkoinen ja harmaa
- 75 mm harmaa (tilattavissa myös mustana)
- 110 mm harmaa (tilattavissa myös mustana)

Nordic Poly Mark on merkki siitä, että:

- tuotteet täyttävät korkeat pohjoismaiset laatuvaatimukset
- tuotteiden rakennuspaikkakohtainen kelpoisuus on helpommin osoitettavissa
- tuotteiden ja tuotannon laatua valvovat sekä valmistaja että ulkopuolinen, riippumaton taho
- tuotteet ovat aina käyttötarkoitukseensa sopivia
- valittavissa on useiden toimittajien tuotejärjestelmät
- tuote-erät ovat jäljitettävissä niiden koko elinkaaren ajan



Halkaisija	Yhteen	Putket	Käyttöalue
32	S16	SN4	B
50	S16	SN4	B
75	S16	SN8	BD
110	S16	SN8	BD

Ulko-halkaisija d	Muhvin pituus M	Seinämän paksuus e	Sisä-halkaisija d2
32	51	1,95	32
50	60	2,00	50
75	65	2,50	75
110	78	3,75	110



Merika HT-muhviputki

KEHIKKO

Merika-nro	LVI-nro	Koko mm	Kpl kehikko
● M6051	2449427	32 × 1000	10/pss
● M6052	2449428	32 × 1500	10/pss
● M2410103	2410103	50 × 250	20/ltk
● M2410113	2410113	50 × 500	40/ltk
● M2410133	2410133	50 × 1000	100
● M2410163	2410163	50 × 3000	50
● M2410104	2410104	75 × 250	20/ltk
● M2410114	2410114	75 × 500	18/ltk
● M2410134	2410134	75 × 1000	50

Merika-nro	LVI-nro	Koko mm	Kpl kehikko
● M2410154	2410154	75 × 2000	50
● M2410164	2410164	75 × 3000	50
● M2410174	2410174	75 × 4000	50
● M2410106	2410106	110 × 250	15/ltk
● M2410116	2410116	110 × 500	9/ltk
● M2410136	2410136	110 × 1000	50
● M2410156	2410156	110 × 2000	50
● M2410166	2410166	110 × 3000	50
● M2410196	2410196	110 × 6000	50

Merika HT-muhviton putki

KEHIKKO

Merika-nro	LVI-nro	Koko mm	Kpl kehikko
● 605	2372581	32 × 1000	10/pss
● 606	2449429	32 × 1000	10/pss
● 2114	2372591	32 × 3000	240
● M2410033	2410033	50 × 3000	100
● M2420033	2420033	50 × 3000	100
● M2410044	2410044	75 × 4000	50
● M2410046	2410046	110 × 4000	50

Merika HT-muhviputki

PIENKEHIKKO

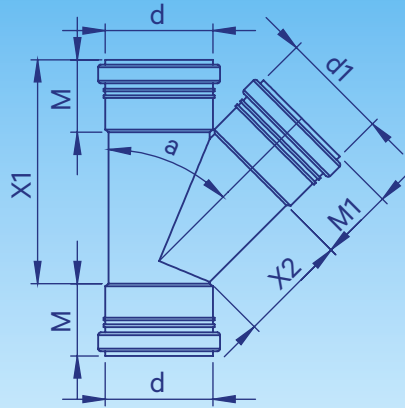
Merika-nro	LVI-nro	Koko mm	Kpl kehikko
● M2410133P	2410133	50 × 1000	50
● M2410134P	2410134	75 × 1000	26
● M2410154P	2410154	75 × 2000	26
● M2410164P	2410164	75 × 3000	26
● M2410174P	2410174	75 × 4000	26
● M2410136P	2410136	110 × 1000	23
● M2410156P	2410156	110 × 2000	23
● M2410166P	2410166	110 × 3000	23
● M2410196P	2410196	110 × 6000	23

Merika HT-muhviton putki

PIENKEHIKKO

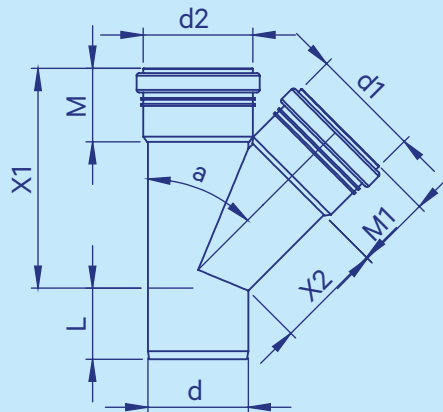
Merika-nro	LVI-nro	Koko mm	Kpl kehikko
● 2114P	2372591	32 × 3000	120
● M2410033P	2410033	50 × 3000	50
● M2420033P	2420033	50 × 3000	50
● M2410044P	2410044	75 × 4000	26
● M2410046P	2410046	110 × 4000	20

Merika muhvihaarayhteet 45°



	Merika-nro	LVI-nro	Koko mm	Paino kg	d mm	d1 mm	a°	L mm	x 1 mm	x 2 mm	M mm	M1 mm	Kpl (ltk/lava)
	2112	2469931	32/32	0,043	32	32	45	—	103	40	40	40	5/pss
KR	2142	2469951	32/32	0,045	32	32	45	—	103	40	40	40	5/pss
	2185	2450436	50/50	0,088	50	50	45	—	133	59	46	46	20/840
	2185V	2460436	50/50	0,088	50	50	45	—	133	59	46	46	20/840
	2186	2450440	75/75	0,203	75	75	45	—	170	79	53	53	20/480
	2187	2450446	110/75	0,37	110	75	45	—	175	74	60	53	15/300
	2188	2450448	110/110	0,511	110	110	45	—	225	114	60	60	10/200

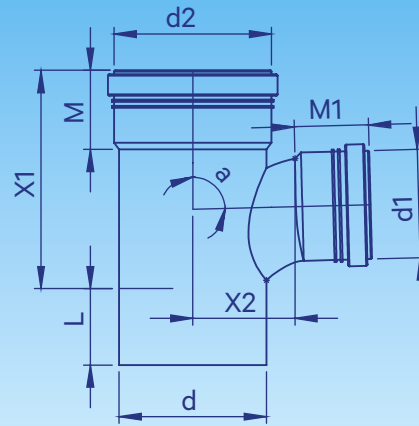
Merika haarayhteet 45°



	Merika-nro	LVI-nro	Koko mm	Paino kg	d mm	d1 mm	d2 mm	a°	L mm	x 1 mm	x 2 mm	M mm	M1 mm	Kpl (ltk/lava)
	2151	2469831	32/32	0,04	32	32	32	45	40	103	40	40	40	5/pss
KR	2153	2469851	32/32	0,038	32	32	32	45	40	103	40	40	40	5/pss
	2082	2450036	50/50	0,083	50	50	50	45	49	133	59	46	46	20/840
	2082V	2460036	50/50	0,083	50	50	50	45	49	133	59	46	46	20/840
	2179	2450040	75/75	0,187	75	75	75	45	53	167	79	53	53	20/480
	2180	2450046	110/75	0,333	110	75	110	45	60	172	74	60	53	15/300
	2181	2450048	110/110	0,475	110	110	110	45	60	222	113	60	60	10/200

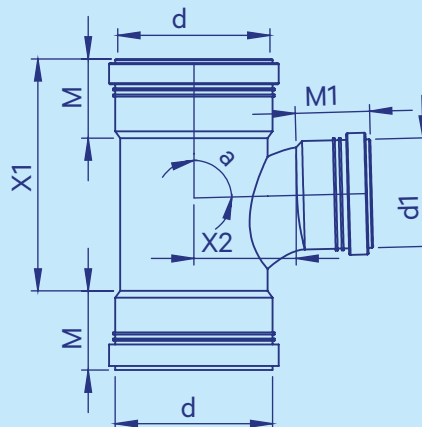


Merika haarayhteet 88,5°



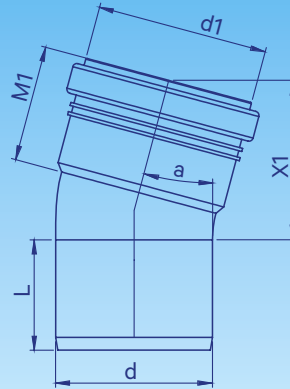
	Merika- nro	LVI-nro	Koko mm	Paino kg	d mm	d1 mm	d2	a°	L mm	x 1 mm	x 2 mm	M mm	M1 mm	Kpl (ltk/lava)
	2150	2469841	32/32	0,036	32	32	32	88,5	40	85	21	40	40	5/pss
KR	2152	2469861	32/32	0,036	32	32	32	88,5	40	85	21	40	40	5/pss
	21851	2449420	50/50	0,072	50	50	50	88,5	46	115	82	46	46	10/700
	2183	2450306	110/75	0,311	110	75	110	88,5	60	160	75	60	53	13/312 pyö
	2184	2450308	110/110	0,431	110	110	110	88,5	60	210	94	60	60	10/200 pyö

Merika muhvihaarayhteet 88,5°



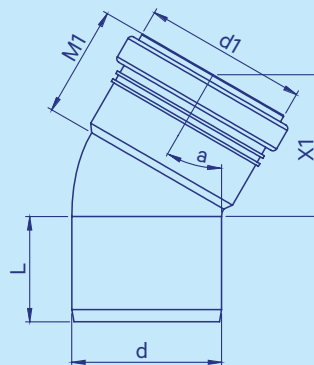
	Merika- nro	LVI-nro	Koko mm	Paino kg	d mm	d1 mm	a°	L mm	x 1 mm	x 2 mm	M mm	M1 mm	Kpl (ltk/lava)
	2111	2469941	32/32	0,038	32	32	88,5	—	85	21	40	40	5/pss
KR	2143	2469961	32/32	0,038	32	32	88,5	—	85	21	40	40	5/pss
	21891	2449419	50/50	0,076	50	50	88,5	—	113	32	46	46	10/700
	2191	2450706	110/75	0,354	110	75	88,5	—	175	76	60	53	13/312 pyö
	2192	2450708	110/110	0,45	110	110	88,5	—	205	96	60	60	10/200 pyö

Merika kulmayhteet 15°



	Merika-nro	LVI-nro	Koko mm	Paino kg	d mm	d1 mm	a°	L mm	× 1 mm	× 2 mm	M mm	M1 mm	Kpl (ltk/lava)
	2128	2449401	32	0,02	32	32	15	40	56	—	—	40	10/pss
KR	2147	2449801	32	0,02	32	32	15	40	56	—	—	40	10/pss
	2160	2430003	50	0,038	50	50	15	46	62	—	—	46	25/1750
	2160V	2449402	50	0,038	50	50	15	46	62	—	—	46	25/1750
	2161	2430004	75	0,078	75	75	15	53	75	—	—	53	20/980
	2162	2430006	110	0,184	110	110	15	60	98	—	—	60	25/600

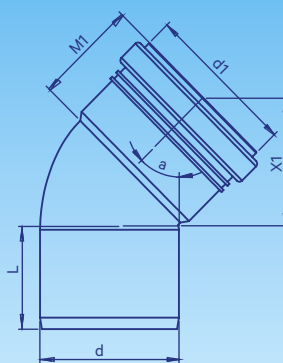
Merika kulmayhteet 30°



	Merika-nro	LVI-nro	Koko mm	Paino kg	d mm	d1 mm	a°	L mm	× 1 mm	× 2 mm	M mm	M1 mm	Kpl (ltk/lava)
	2130	2449411	32	0,02	32	32	30	40	52	—	—	40	10/pss
KR	2146	2449803	32	0,022	32	32	30	40	52	—	—	40	10/pss
	2163	2430013	50	0,039	50	50	30	46	62	—	—	46	25/875
	2163V	2449412	50	0,039	50	50	30	46	62	—	—	46	25/875
	2164	2430014	75	0,083	75	75	30	53	70	—	—	53	20/980
	2165	2430006	110	0,2	110	110	30	60	92	—	—	60	25/600

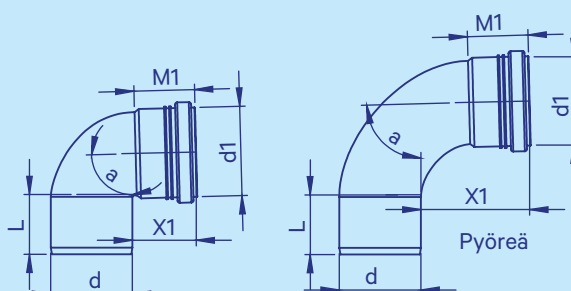


Merika kulmayhteet 45°



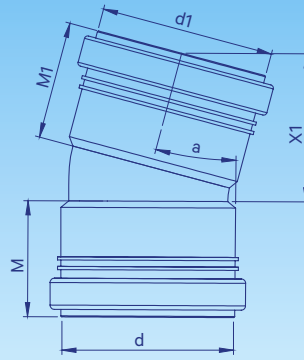
	Merika- nro	LVI-nro	Koko mm	Paino kg	d mm	d1 mm	a°	L mm	× 1 mm	× 2 mm	M mm	M1 mm	Kpl (ltk/lava)
	2140	2449421	32	0,022	32	32	45	40	48	—	—	40	10/pss
KR	2145	2449821	32	0,02	32	32	45	40	48	—	—	40	10/pss
	2166	2430023	50	0,041	50	50	45	46	60	—	—	46	25/700
	2166V	2449422	50	0,048	50	50	45	46	60	—	—	46	25/700
	2167	2430024	75	0,089	75	75	45	53	67	—	—	53	20/980
	2168	2430026	110	0,219	110	110	45	60	93	—	—	60	20/480

Merika kulmayhteet 88,5°



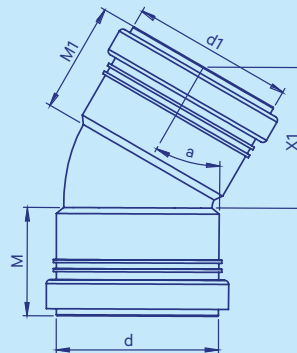
	Merika- nro	LVI-nro	Koko mm	Paino kg	d mm	d1 mm	a°	L mm	× 1 mm	× 2 mm	M mm	M1 mm	Kpl (ltk/lava)
	2129	2449441	32	0,023	32	32	88,5	40	45	—	—	40	10/pss
	21291	2449442	32/pyör.	0,031	32	32	88,5	40	75	—	—	40	10/pss pyör.
KR	21292	2449842	32/pyör.	0,033	32	32	88,5	40	75	—	—	40	10/pss pyör.
KR	2144	2449841	32	0,023	32	32	88,5	40	45	—	—	40	10/pss
	2169	2430043	50	0,047	50	50	88,5	46	52	—	—	46	20/560
	2169V	2449644	50	0,046	50	50	88,5	46	52	—	—	46	20/560
	21691	2430143	50/pyör.	0,047	50	50	88,5	46	97	—	—	46	15/525 pyör.
	21691V	2449647	50/pyör.	0,047	50	50	88,5	46	7	—	—	46	15/525 pyör.
	2170	2430044	75	0,103	75	75	88,5	53	56	—	—	53	15/735
	2157	2430144	75/pyör.	0,138	75	75	88,5	53	105	—	—	53	30/720 pyör.
	2171	2430046	110	0,253	110	110	88,5	60	65	—	—	60	15/360
	2158	2430146	110/pyör.	0,336	110	110	88,5	60	116	—	—	60	13/312 pyör.

Merika muhvikulmayhteet 15°



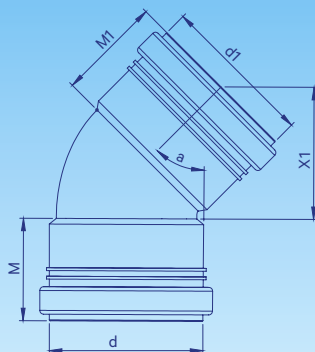
	Merika- nro	LVI-nro	Koko mm	Paino kg	d mm	d1 mm	a°	L mm	× 1 mm	× 2 mm	M mm	M1 mm	Kpl (ltk/lava)
	● 2127	2449601	32	0,022	32	32	15	—	55	—	40	40	10/pss
KR	● 2137	2449901	32	0,022	32	32	15	—	55	—	40	40	10/pss
	● 21601	2430203	50	0,043	50	50	15	—	65	—	46	46	25/1750
	● 21601V	2449602	50	0,043	50	50	15	—	65	—	46	46	25/1750
	● 21611	2430204	75	0,099	75	75	15	—	69	—	53	53	20/980
	● 21621	2430206	110	0,212	110	110	15	—	78	—	60	60	25/600

Merika muhvikulmayhteet 30°



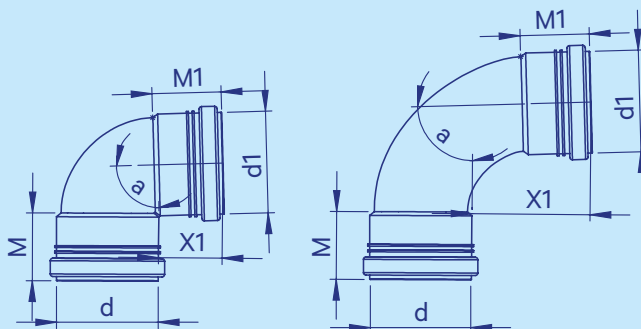
	Merika- nro	LVI-nro	Koko mm	Paino kg	d mm	d1 mm	a°	L mm	× 1 mm	× 2 mm	M mm	M1 mm	Kpl (ltk/lava)
	● 2126	2449611	32	0,022	32	32	30	—	58	—	40	40	10/pss
KR	● 2136	2449911	32	0,022	32	32	30	—	58	—	40	40	10/pss
	● 21631	2430213	50	0,043	50	50	30	—	70	—	40	46	25/1750
	● 21631V	2449612	50	0,043	50	50	30	—	78	—	40	46	25/1750
	● 21641	2430214	75	0,103	75	75	30	—	78	—	40	53	20/980
	● 21651	2430216	110	0,23	110	110	30	—	100	—	40	60	25/600

Merika muhvikulmayhteet 45°

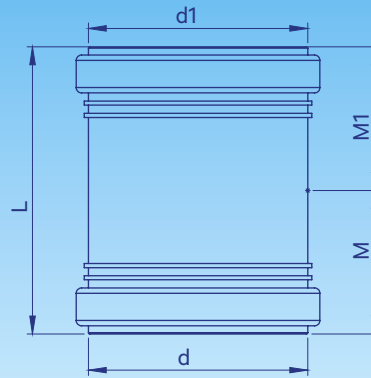


	Merika-nro	LVI-nro	Koko mm	Paino kg	d mm	d1 mm	a°	L mm	× 1 mm	× 2 mm	M mm	M1 mm	Kpl (ltk/lava)
	2125	2449621	32	0,022	32	32	45	—	48	—	40	40	10/pss
KR	2135	2449921	32	0,022	32	32	45	—	48	—	40	40	10/pss
	2172	2430223	50	0,043	50	50	45	—	60	—	40	46	25/1750
	2172V	2449622	50	0,046	50	50	45	—	60	—	40	46	25/1750
	2173	2430224	75	0,106	75	75	45	—	70	—	40	53	20/980
	2174	2430226	110	0,248	110	110	45	—	87	—	40	60	20/480

Merika muhvi- kulmayhteet 88,5°

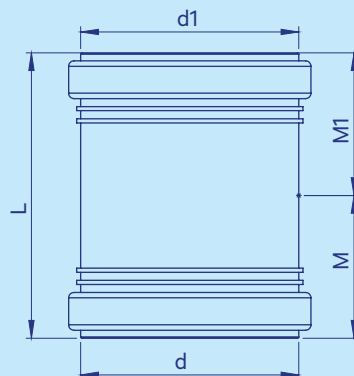


	Merika-nro	LVI-nro	Koko mm	Paino kg	d mm	d1 mm	a°	L mm	× 1 mm	× 2 mm	M mm	M1 mm	Kpl (ltk/lava)
	2124	2449641	32	0,025	32	32	88,5	—	43	—	40	40	10/pss
	21241	2449642	32/pyör.	0,033	32	32	88,5	—	75	—	40	40	10/pss pyö
KR	21242	2449942	32/pyör.	0,034	32	32	88,5	—	75	—	40	40	10/pss pyö
KR	2134	2449941	32	0,025	32	32	88,5	—	43	—	40	40	10/pss
	2176	2430243	50	0,052	50	50	88,5	—	50	—	46	46	20/1400
	2176V	2449643	50	0,052	50	50	88,5	—	50	—	46	46	20/1400
	21761	2430343	50/pyör.	0,052	50	50	88,5	—	94	—	46	46	15/1400 pyö
	21761V	2449648	50/pyör.	0,052	50	50	88,5	—	94	—	46	46	15/1400 pyö
	2177	2430244	75	0,12	75	75	88,5	—	53	—	53	53	15/735
	2175	2430344	75/pyör.	0,167	75	75	88,5	—	98	—	53	53	30/720 pyö
	2178	2430246	110	0,281	110	110	88,5	—	61	—	60	60	15/360
	2159	2430346	110/pyör.	0,373	110	110	88,5	—	105	—	60	60	13/312 pyö



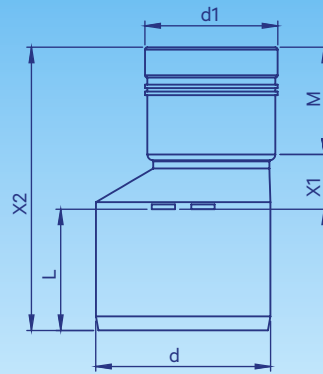
Merika pistoyhteet

Merika-nro	LVI-nro	Koko mm	Paino kg	d mm	d1 mm	a°	L mm	× 1 mm	× 2 mm	M mm	M1 mm	Kpl (ltk/lava)
● 2116	2480151	32	0,02	32	32	—	88	—	—	44	44	10/pss
● 2197	247015	50	0,036	50	50	—	96	—	—	48	48	20/2000
● 2197V	2449426	50	0,036	50	50	—	96	—	—	48	48	20/2000
● 2198	2470154	75	0,088	75	75	—	106	—	—	53	53	25/1225
● 2199	2470156	110	0,193	110	110	—	122	—	—	61	61	30/720



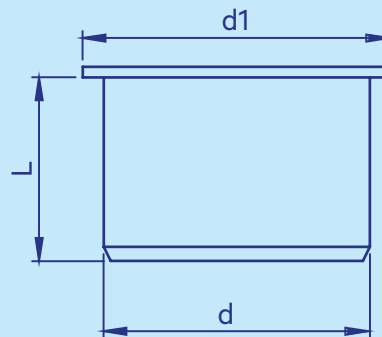
Merika kaksoismuhvit

Merika-nro	LVI-nro	Koko mm	Paino kg	d mm	d1 mm	a°	L mm	× 1 mm	× 2 mm	M mm	M1 mm	Kpl (ltk/lava)
● 2118	2489401	32	0,02	32	32	—	88	—	—	43	43	10/pss
● 2119	2489400	32/28	0,034	32	28	—	87	—	—	43	43	10/pss
KR ● 2120	2489501	32	0,022	32	32	—	88	—	—	43	43	10/pss
● 2193	2470163	50	0,037	50	50	—	96	—	—	47	47	20/2000
● 2193V	2489402	50	0,037	50	50	—	96	—	—	47	47	20/2000
● 2194	2470164	75	0,09	75	75	—	106	—	—	52	52	25/1225
● 2195	2470166	110	0,194	110	110	—	123	—	—	60	60	30/720



Merika supistajat

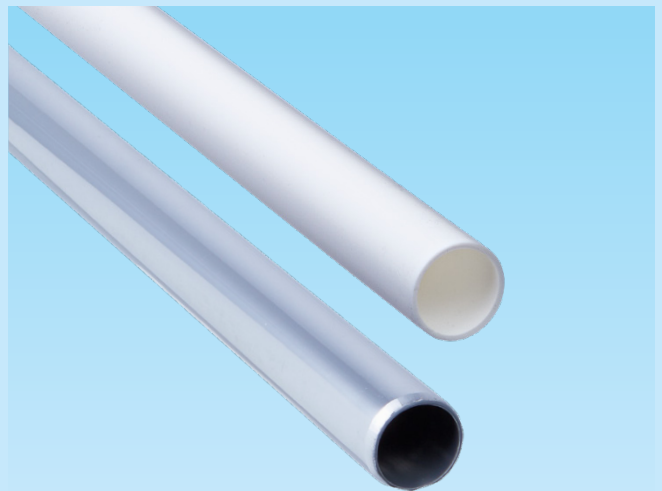
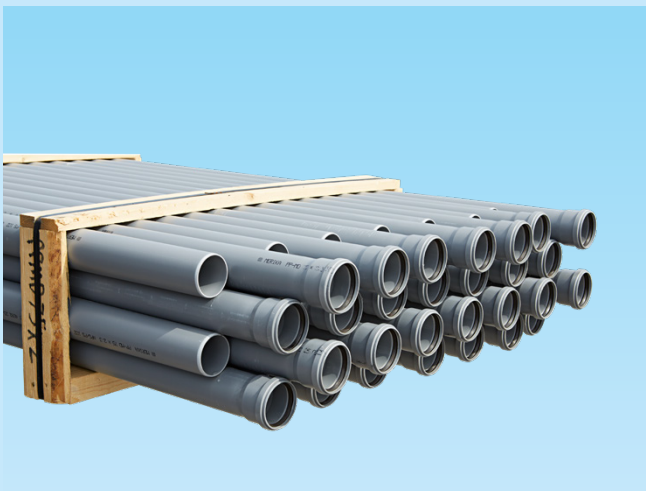
Merika-nro	LVI-nro	Koko mm	Paino kg	d mm	d1 mm	a°	L mm	x 1 mm	x 2 mm	M mm	M1 mm	Kpl (ltk/lava)
● 2154	2489102	50/32	0,039	50	32	—	60	—	77	41	—	10
● 2155	2470106	75/50	0,054	75	50	—	52	22	120	46	—	25/1200
● 2156	2470112	110/75	0,142	110	75	—	58	30	140	53	—	20/720



Merika tulpat

Merika-nro	LVI-nro	Koko mm	Paino kg	d mm	d1 mm	a°	L mm	x 1 mm	x 2 mm	M mm	M1 mm	Kpl (ltk/lava)
● 2117	2480221	32	0,007	32	37	—	25	—	—	—	—	10/pss
● 2001	2357005	50	0,022	50	57	—	45	—	—	—	—	100/2400
● 2001V	2449645	50	0,023	50	57	—	45	—	—	—	—	100/2400
● 2002	2357007	75	0,041	75	88	—	52	—	—	—	—	25/1750
● 2003	2357011	110	0,108	110	125	—	60	—	—	—	—	20/840

Quality for HVAC
Technology



Meriser Oy
Kauppatie 2, 29900 Merikarvia
p. 0207 189 810
www.merika.fi, merika@meriser.fi

