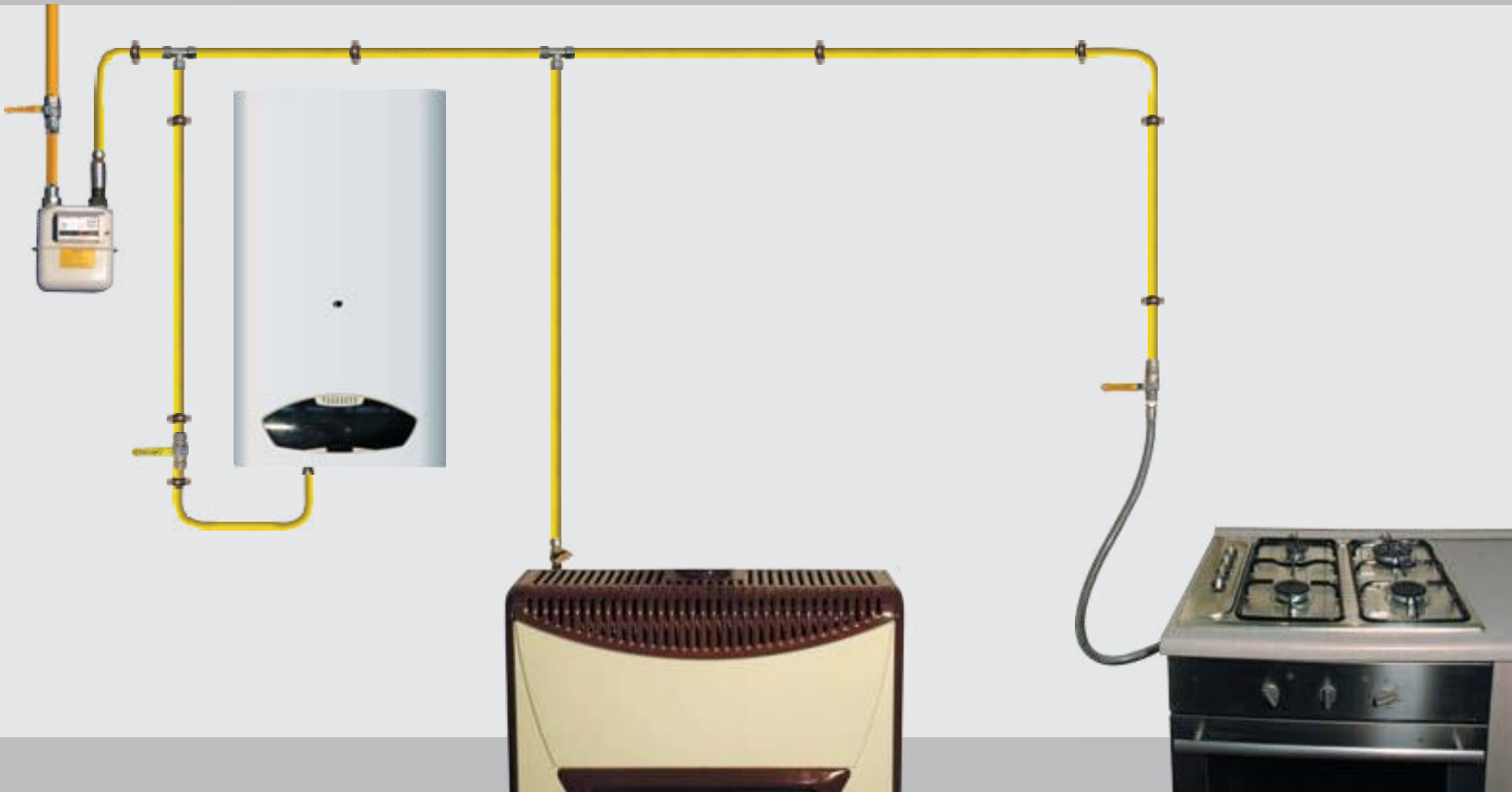


**AYVAZ**

**INDOOR FLEX**

Eaasyy  
Eeconoomicc  
QQuicckk

PVC katteda gofreeritud roostevaba toru  
gaasile.



Scan this  
**QR Code**  
by your  
smartphone!



To learn  
how it  
works:  
[ayvaz.com/qrcode](http://ayvaz.com/qrcode)



**DVGW**  
Complying with  
EN 15266:2007

A MEMBER OF EURO-QUALIFLEX (AE)



# Kasutusala:

Ayvaz Indoor-flex toru kasutusala:

- Pööningud
- Keldrid
- Sise- ja välisseinte pinnad
  
- Ahjud, gaasikaminad
- Pliidid, grillid, siseõues kasutatavad kütteseadmed
- Katlad, veesoojendid

AYVAZ INDOOR-FLEX ROOSTEVABA AISI 316L, KOLLASE PVC KATTEGA										
DN	Kood	Sise Diam. (D <sub>1</sub> )	Välis Diam. (D <sub>2</sub> )	Seina paksus (t)	PVC katte paksus (Ct)	Tolerants (±)	Min painde raadius	Nominaal painde raadius	Pindala	Läbilase
		mm	mm	mm	mm	m m	rmin	rn		
12	701002215047P	12,1	16,3	0,2	1,15	±0,2	20	140	0,083	0,163
16	701002220060P	16,3	21,4	0,2	1,15	±0,2	28	160	0,112	0,254
20	701002220072P	18,7	24,8	0,2	1,5	±0,3	32	170	0,13	0,364
25	701002220092P	24,6	31,3	0,2	1,5	±0,3	40	190	0,204	0,604

Roostevaba toru AISI 316L (1.4404) DIN EN ISO 10380 PVC kattega.

## Ladustamine:

- Maagaasi ühendusvoolik ja kõik sellega seotud seadmed (liitmikud, tihendid, klambrid jms) tuleb enne kasutamist hoolikalt üle kontrollida ja hoida oma originaalpakendis kuivas kohas kuni paigaldamiseni.
- Vältimaks sodi sattumist toru sisse, peavad otsad olema kinni kaetud. Lahti rullimisel vältida liigse jõu kasutamist, mis võib põhjustada toru deformatsiooni.
- Vältida kokkupuudet söövitavate ainetega.
- Toru ei ole soovitatav ladustada välitingimuses, ja otsese päikesevalguse käes.

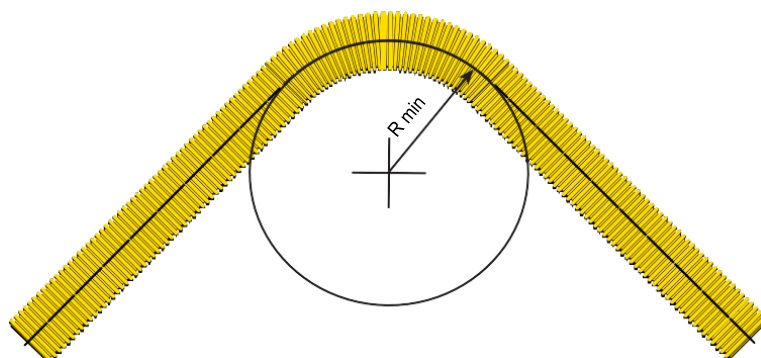
# TORU PAINDEOMADUSED

Tänu oma goffreeritud struktuurile on hõlpsasti võimalik toru suunda muuta, ilma täiendavate liitmikuteta.

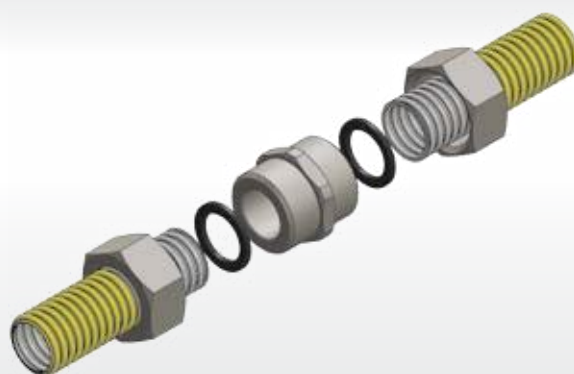
Vältida toru korduvat painutamist.

Painderaadiuse omaduste tabel:

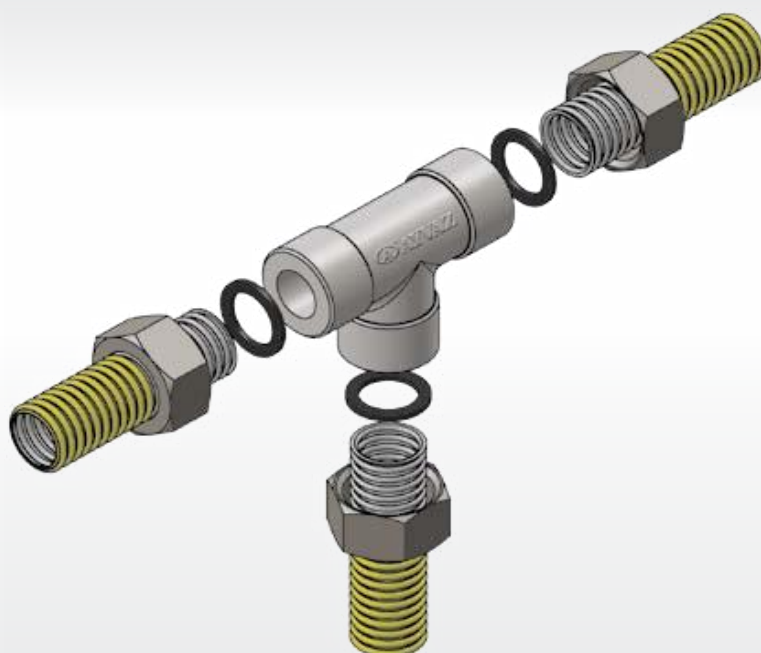
Suurus (DN)	Min. Painderaadius (R min) mm
12	20
16	28
20	32
25	40



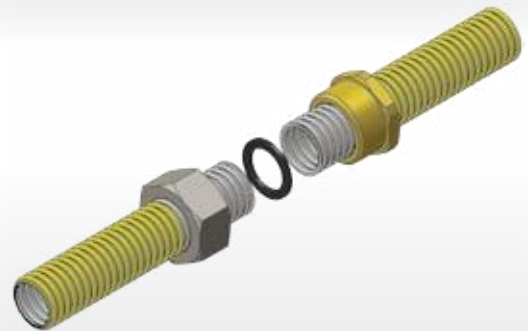
## 1. Kaksiknipliga ühendus:



## 2. Ühendus kolmikuga:



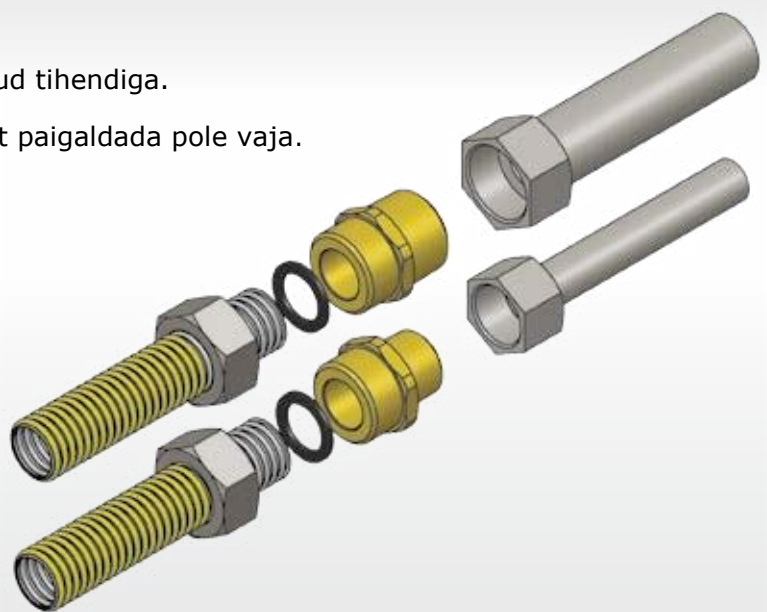
### 3. Ühendus ülemineku nipliga:



### 4. Ühendus jäiga gaasitoruga:

Vooliku küljes olev mutter on varustatud tihendiga.

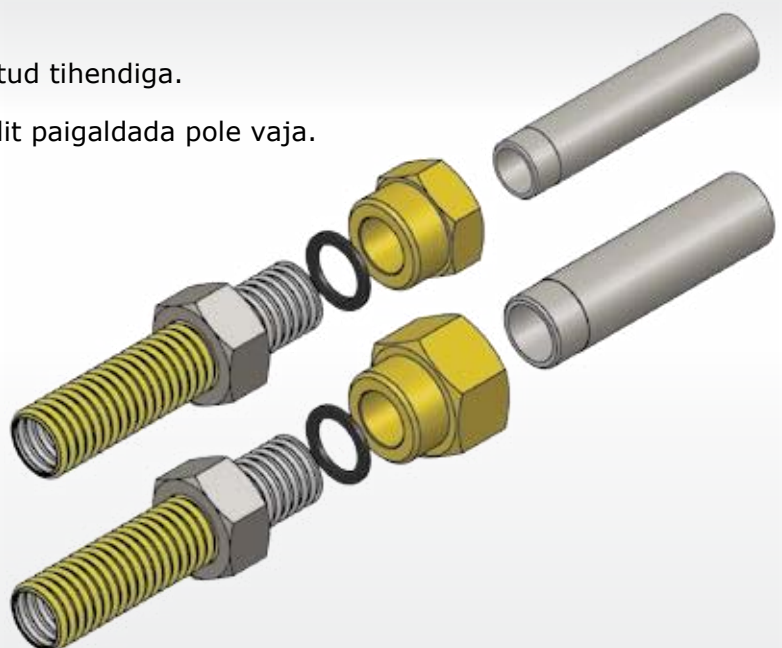
Jäiga toru ühendamiseks eraldi tihendit paigaldada pole vaja.



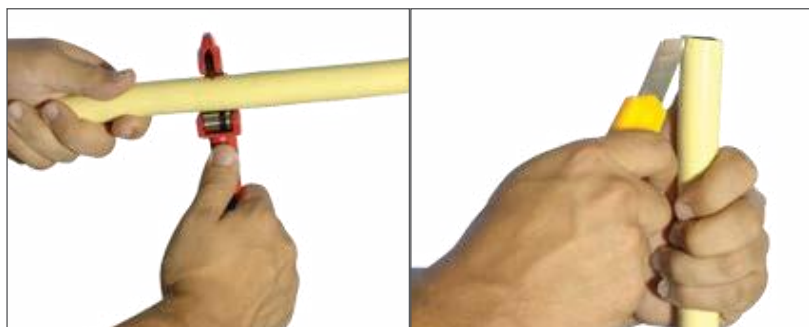
### 5. Ühendamine jäiga gaasitoruga:

Vooliku küljes olev mutter on varustatud tihendiga.

Jäiga toru ühendamiseks eraldi tihendit paigaldada pole vaja.



# OTSTE VALMISTAMINE



Lõika voolikust soovitud pikkus ja eemalda otstelt (vähemalt 4cm) PVC kattekiht



Paigalda mutter



Suruge kolvi abil kaks esimest volti kokku



Paigalda kinnitusklamber/poolring kokku surutud voltide vahele



Lisa mutrile tihend ja nippel



Kata toru termokahaneva PVC materjaliga

Lekkekindla ühenduse saavutamiseks tuleb ette valmistada sile, tasane ja korrektselt pressitud pind. Paigalduspinna ettevalmistamisel tuleb enne tihendi paigaldamist veenduda et toru pind oleks sile, muljumata ilma teravate äärteta.

Mõned näited korrektsete- ja ka vigaste otste puhul on välja toodud alljärgnevatel piltidel:



# INDOOR FLEX



Scan this  
QR Code  
by your  
smartphone!



To learn  
how it  
works:  
[ayvaz.com/qrcode](http://ayvaz.com/qrcode)



## HEAD OFFICE - FACTORY

Atatürk Organize Sanayi Bölgesi Mustafa İnan Cad. No: 36 Hadımköy / İstanbul  
Tel: +90 212 771 01 45 (pbx) | Fax: +90 212 771 47 27

<b>UKRAINE</b> :	<b>ITALY</b> :	<b>RUSSIA</b> :
Адрес: ул. В. Хвойки, 21	Via Lamberti (Ex Area Saint Gobain)	Адрес: 127521 г. Москва,
Киев – Украина, 04655	Edificio A4-81100 Caserta	14-Проезд Марьиной рощи,
GSM: +380633080081	Rosario Molaro	д.1А, корп.1
GSM: +380674027785	Tel: +39 0823 18 70 193	Tel: +7 (495) 642-85-99
E-mail: <a href="mailto:ukraine@ayvaz.com">ukraine@ayvaz.com</a>	GSM: +39 329 43 28 810	GSM: +7 (926) 420 26 72
	E-mail: <a href="mailto:rmolaro@ayvaz.com">rmolaro@ayvaz.com</a>	E-mail: <a href="mailto:ayvazrus@ayvaz.com">ayvazrus@ayvaz.com</a>